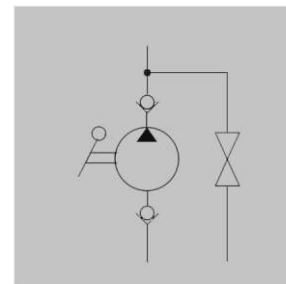


Pompy ręczne PM 70

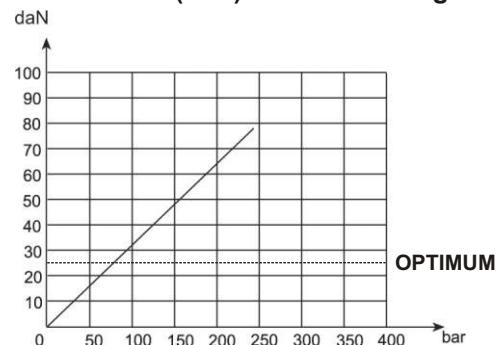


Pompa ręczna do zasilania siłowników jednostronnego działania lub przetłaczania oleju. Żeliwny korpus. Stalowe chromowane tłoczysko. Zawór rozładowujący ciśnienie. Dźwignia L=600 mm. Przepływ oleju w obu kierunkach działania dźwigni.

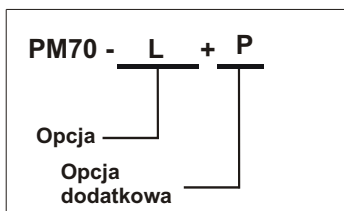
Właściwości:

Wydajność	Max. ciśnienie robocze	Waga kg
70 cm ³	230 bar	6

Siła nacisku (daN) na końcu dźwigni:



Kod zamówieniowy:

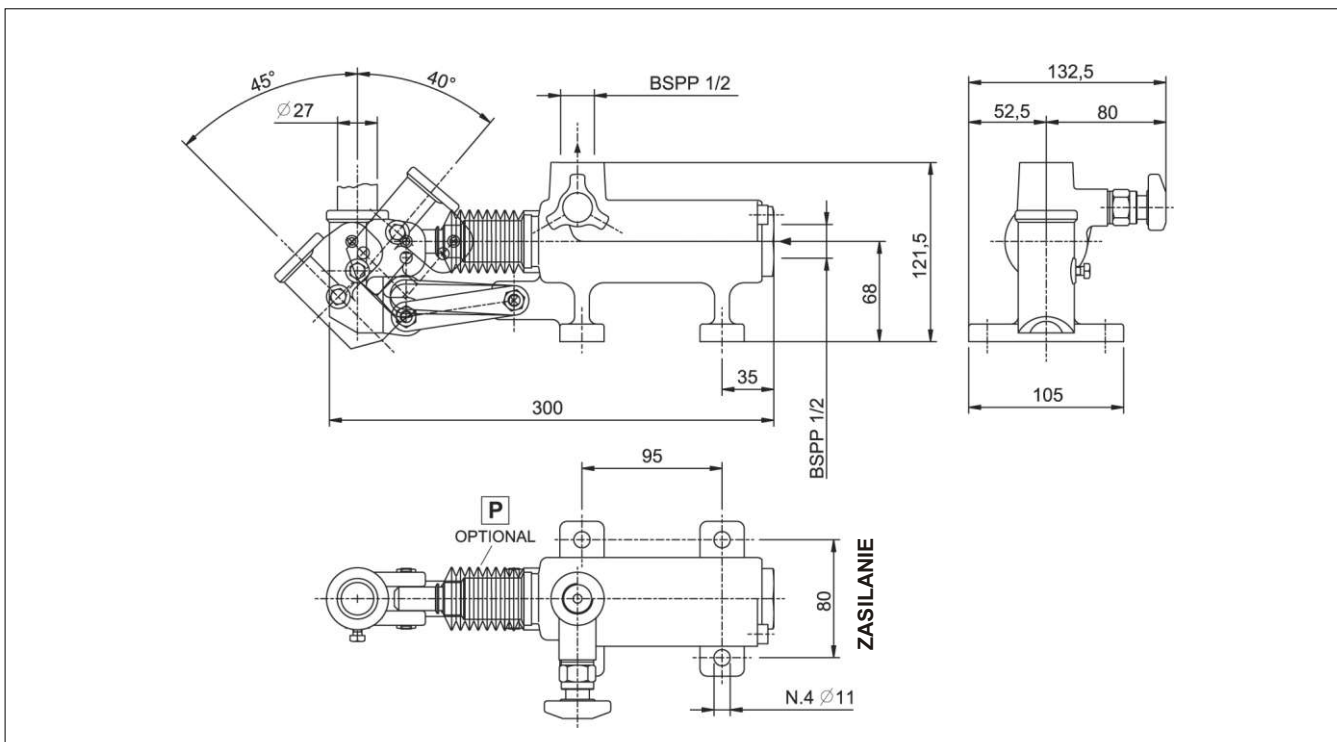


Opcje:

- Z dźwignią rozładowczą (standard) **L**
- Bez zaworu rozładowczego **W**
- Z zaworem rozładowczym w formie joysticka **J**
- Bez zaworu rozładowczego z zaworem przelewowym **WRV**
- Z zaworem rozładowczym (pokrętko) **P**

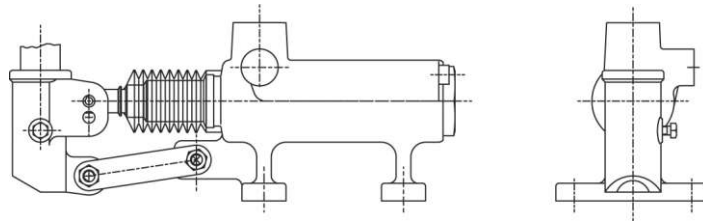
Opcja dodatkowa:

- Z osłoną gumową **P**



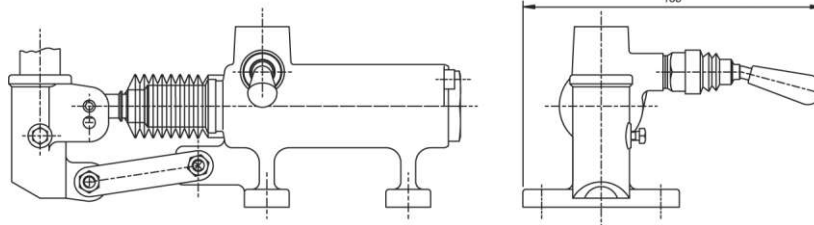
Bez zaworu
rozładowczego

W



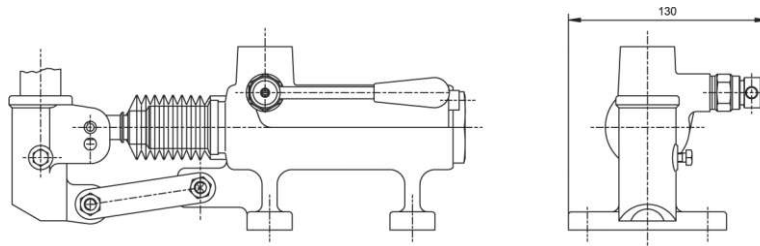
Z zaworem
rozładowczym
w formie joysticka

J



Z dźwignią
rozładowczą
(standard)

L



Bez zaworu rozładowczego z zaworem przelewowym

WRV

